

工事施工店様へ重要なお願い

ひだまり eyes の電源ですが、可能であれば主幹ブレーカーの一次側にブレーカーを取り付けてからコンセントを付けてください。
(下記写真参照)

理由はそうすることでひだまり eyes の監視画面上で発電量が0であった時、弊社が遠隔で通信を試みることで

主幹ブレーカーが落ちているのか？（現場は売電していない）

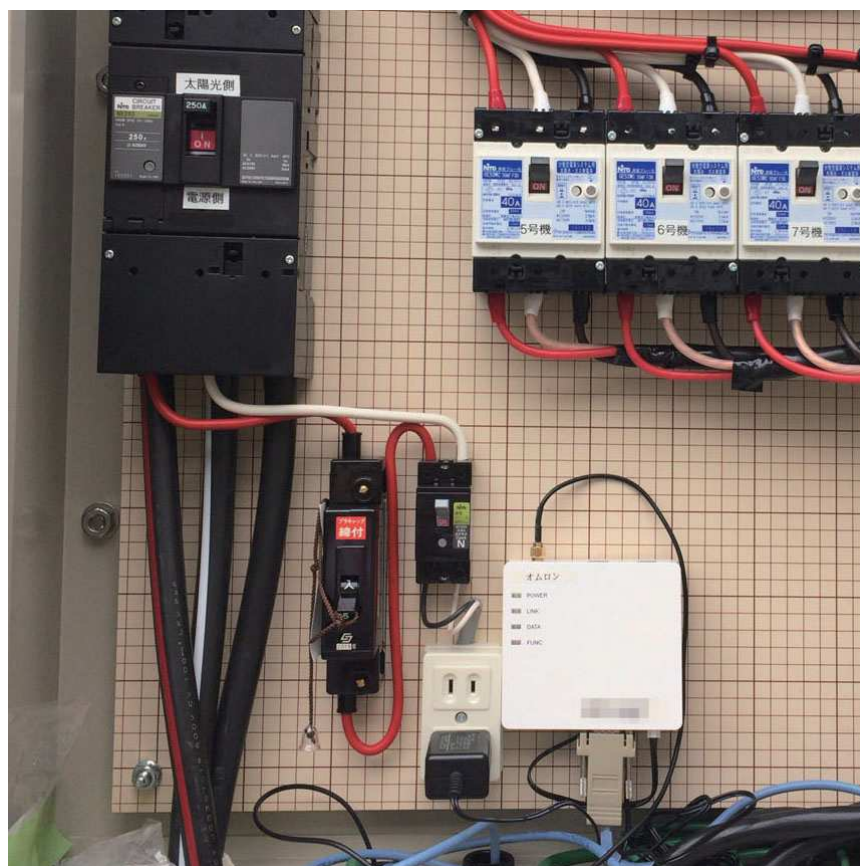
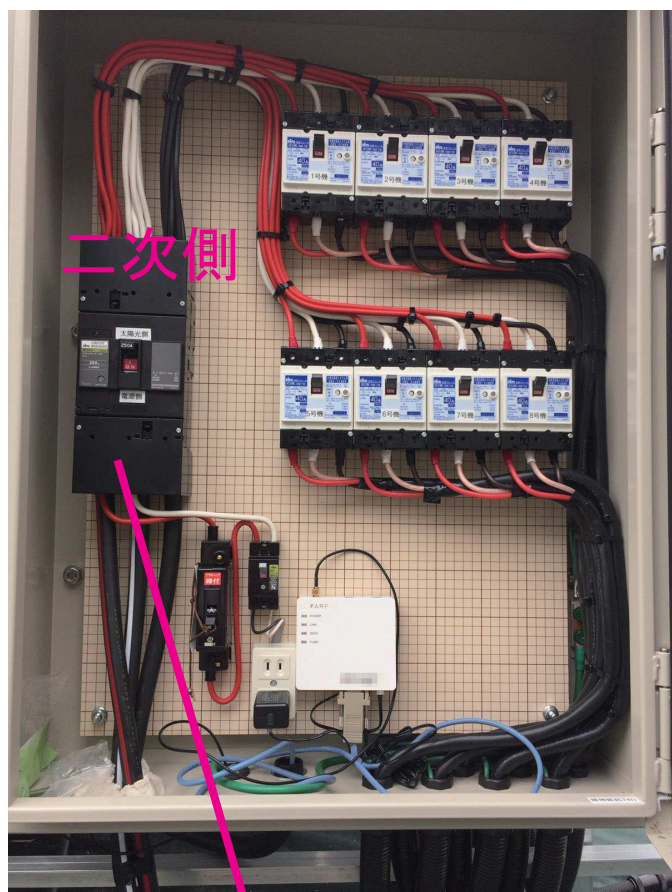
監視装置自体の故障なのか？（現場は売電している）

の切り分けが可能です。

この方法をとることによって現場に駆けつける緊急度が変わります。

ひいては御社の負担が減ることになります。

以上、ご理解とご協力をよろしくお願いいたします。



一次側